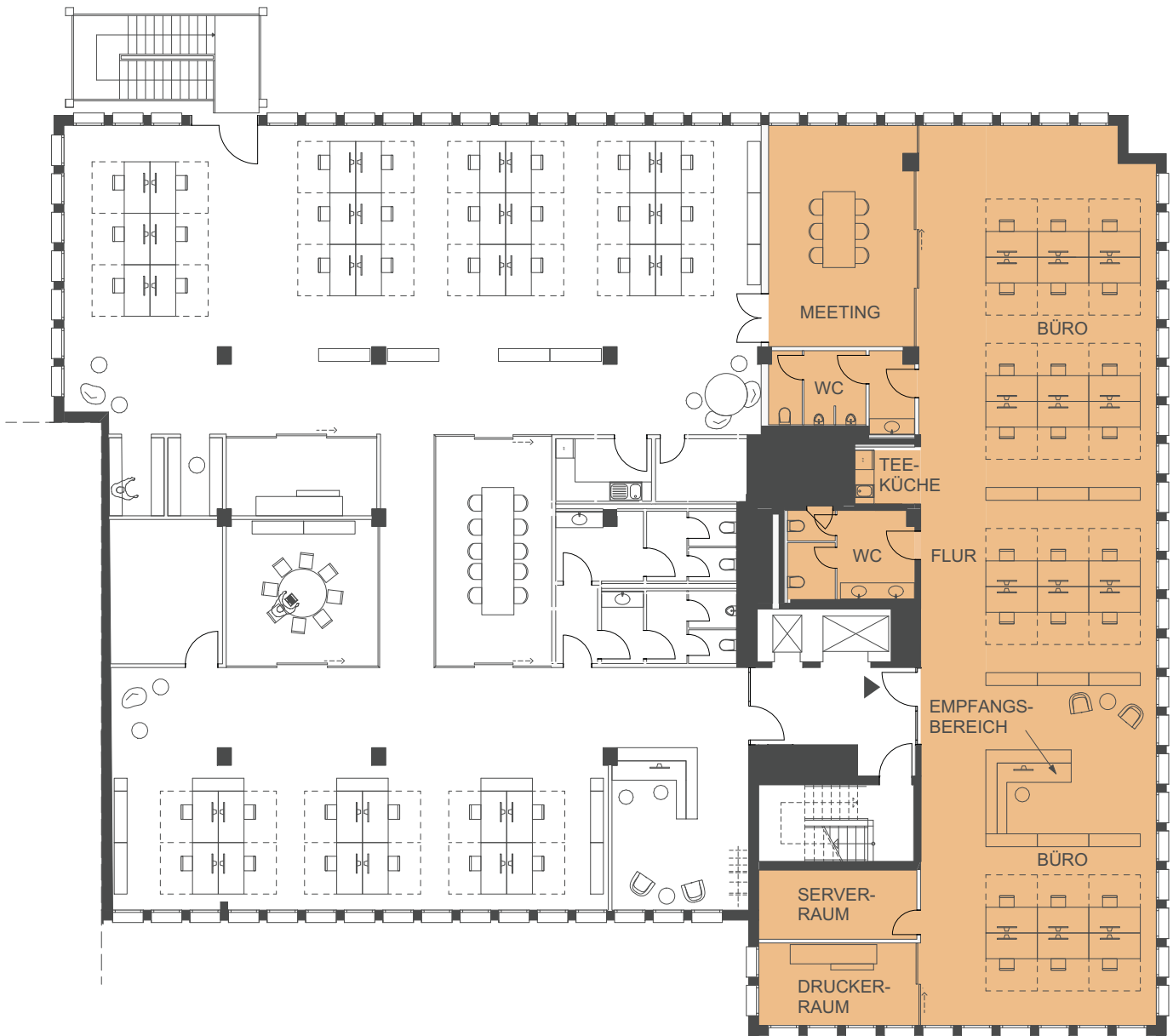


# RHEINZEIT

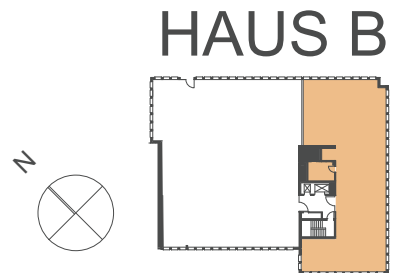
ARBEITEN IN KÖLN



1:200 1 2 3 4 5 10m

\* Alle Quadratmeterangabe sind circa-Maße

\* Die Flächen und Maße können sich im Zuge der Ausführungsplanung ändern. Alle auf diesem Grundriss enthaltenen Informationen geben den derzeitigen Stand der Planung wieder.



Vertrieb:  
CORPUS SIREO Real Estate GmbH

Grundriss:  
MICHELS ARCHITEKTURBÜRO

1.OG  
Mieteinheit

13.04 / ca. **304** m<sup>2</sup>