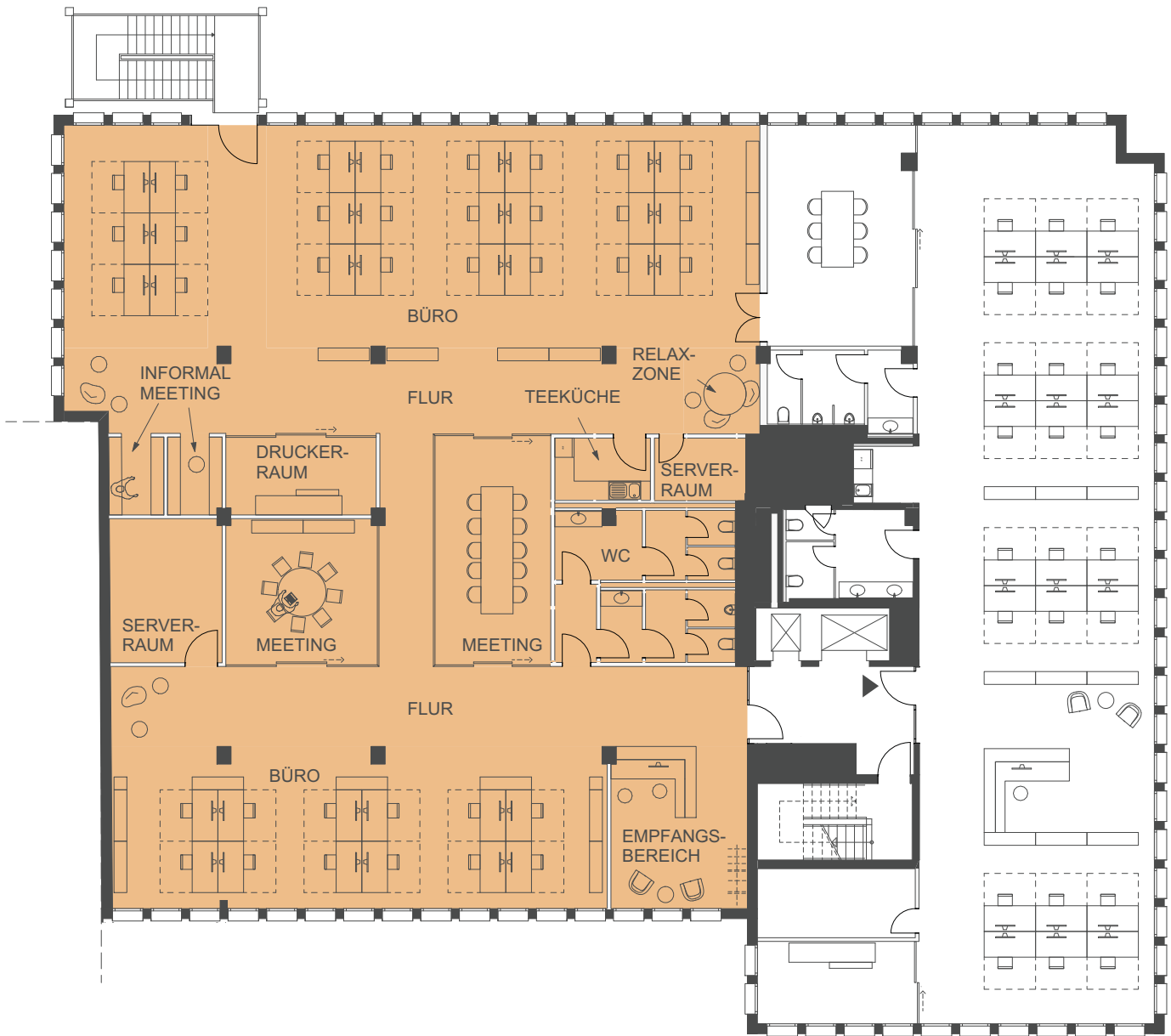


RHEINZEIT

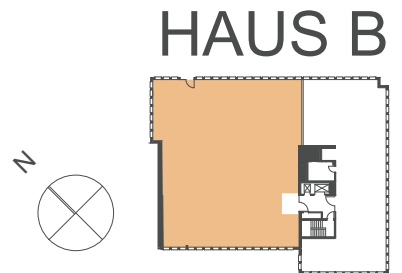
ARBEITEN IN KÖLN



1:200 1 2 3 4 5 10m

* Alle Quadratmeterangabe sind circa-Maße

* Die Flächen und Maße können sich im Zuge der Ausführungsplanung ändern. Alle auf diesem Grundriss enthaltenen Informationen geben den derzeitigen Stand der Planung wieder.



Vertrieb:
CORPUS SIREO Real Estate GmbH

Grundriss:
MICHELS ARCHITEKTURBÜRO

1.OG

Mieteinheit

13.03 / ca. **524** m²